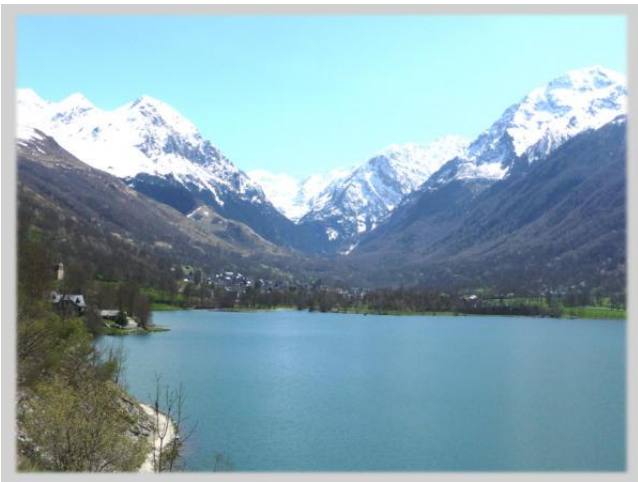


## Résidence Prestige

# Les Jardins de Balnéa



Une résidence neuve à l'architecture à la fois  
moderne et traditionnelle...

69 appartements modernes et confortables...

Un cadre privilégié au cœur d'un pays d'art et d'histoire...

Une vue imprenable sur un paysage naturel préservé...

4 salles de réunion de plus ou moins grande capacité d'accueil...

La résidence Les Jardins de Balnéa vous accueille pour vos  
séminaires, réunions, formations ou tout autre type de  
manifestation.

## *- La Résidence -*

Nichée au cœur de la vallée du Louron, la résidence Les Jardins de Balnéa a ouvert ses portes en août 2009.

Elle bénéficie d'une situation exceptionnelle : face aux montagnes, à deux pas du centre du village de Loudenvielle et du Lac de Génos - Loudenvielle.

Facile d'accès en voiture et en transports en commun la résidence est située à côté d'un parking public gratuit.



Ses 69 appartements, pouvant accueillir de 4 à 10 personnes, vous séduiront par leur luminosité, leurs grandes baies vitrées baignées de soleil, le panorama qu'ils présentent et leur décoration chic et épurée.

Nouvelle adresse de Loudenvielle, un cadre naturel exceptionnel, la résidence Les Jardins de Balnéa est un établissement parfait pour valoriser vos produits, motiver vos équipes ou encore inviter vos clients.

## - Les Appartements -

La résidence propose 69 appartements répartis sur 5 bâtiments dont 15 studios, 28 T2, 15 T3 et 11 T4.

Tous les appartements sont équipés de la télévision écran plat, d'un micro-ondes, d'une cafetière, d'une bouilloire, d'un lave-vaisselle, d'un frigo... Ils bénéficient chacun également d'une salle de bain avec baignoire et d'un balcon ou d'une terrasse privatif/ve.

### Descriptif :

#### STUDIO ALCÔVE 4 personnes (env. 26/31m<sup>2</sup>) :

- Séjour : couchages gigognes 2 personnes
- Alcôve : 2 lits superposés
- Salle de bain
- Toilettes séparées



## 2PIECES ALCÔVE OU DUPLEX 6 personnes (env. 40m<sup>2</sup>) :

- Séjour : couchages gigognes 2 personnes
- Entrée : 2 lits superposés
- Chambre 2 lits jumeaux
- Salle de bain
- Toilettes séparées



## 3 PIECES DUPLEX 7/8 personnes (env. 46m<sup>2</sup>) :

- Séjour : couchages gigognes 2 personnes
- Chambre 2 lits jumeaux
- Coin nuit 1 lit ou 2 lits jumeaux
- Chambre 1 lit double
- Salle de bain
- Salle d'eau
- Toilettes séparées



### **4PIECES ALCOVE OU DUPLEX 9/10 personnes (env. 60m<sup>2</sup>) :**

- Séjour : couchages gigognes 2 personnes
- 2 chambres 2 lits jumeaux
- Coin nuit 1 lit ou 2 lits jumeaux
- Chambre 1 lit double
- Salle de bain
- Salle d'eau
- Toilettes séparées



## - Les Services -

### SERVICES COMPRIS :

- Lits faits à l'arrivée
- Ménage final compris
- Parking gratuit devant l'accueil de la résidence
- Casier à skis privatif pour chaque appartement



### SERVICES ANNEXES :

- Distributeur automatique de billets à proximité
- Pharmacie à proximité
- Langues parlées : anglais et espagnol

### ACCUEIL VIP, CADEAUX DE BIENVENUE :

*Devis sur demande, exemples :*




- Assortiment : liqueur de fruits, pot de confiture, biscuits
- Autour du miel de pays: hydromel, pot de miel, bonbons au miel

## - Les Séminaires -

Vous disposez de plusieurs salles dont 3 bénéficient de la lumière du jour afin de vous offrir le meilleur environnement de travail possible.

Situées dans un rayon de 300 mètres de la résidence, au cœur du village, vous pourrez vous y rendre en toute sécurité que ce soit à pieds ou en véhicule.

**Contactez nous pour les devis séminaires ou groupes.**

	Surface en m <sup>2</sup>	Cinéma 	Classe 	En U 
<b>Arixo</b>	<b>114</b>	<b>106</b>	<b>/</b>	<b>/</b>
<b>Balnéa</b>	<b>45</b>	<b>/</b>	<b>40</b>	<b>20</b>
<b>Maison Pascau</b>	<b>69</b>	<b>/</b>	<b>40</b>	<b>20</b>
<b>Office de Tourisme</b>	<b>35</b>	<b>/</b>	<b>15</b>	<b>10</b>



*- Matériel Fourni -*



🌀 Paper board



🌀 *Rétroprojecteur*



🌀 *Vidéoprojecteur*



🌀 WIFI



🌀 *Ecran cinéma*



🌀 *Télévision*



🌀 *Lecteur DVD*



🌀 *Magnétoscope*



🌀 *Micro*

## *- Restauration -*

Situés dans un rayon de 300 mètres de la résidence, choisissez entre une cuisine saine et équilibrée au restaurant Planétalis et une cuisine de terroir raffinée au Chante Coq.

### Restaurant PLANETALIS :



Au cœur du complexe Balnéa, il vous propose des repas appétissants dans lesquels il est agréable de retrouver des saveurs délicates et nuancées tout en respectant son corps...et son environnement !

Venez découvrir la finesse, l'originalité et les saveurs de la cuisine au « Wok », les poêles inventées il y a 2000 ans par les paysans chinois de la dynastie HAN qui vous offrent une multitude d'avantages tels que la conservation de la saveur des aliments ou encore la cuisson sans graisse.

### Exemples de menus :



Salade Planetalis  
...  
**WOK**  
Noix de St Jacques  
...  
Dessert/glace au  
choix

Salade végétarienne  
...  
Tagliatelles au  
curcuma  
...  
Crème brûlée aux  
figes



## Restaurant LE CHANTE COQ :



A l'entrée du village de Loudenvielle, venez découvrir la gastronomie de pays dans un cadre chaleureux. Les jours ensoleillés seront l'occasion de profiter de leur vaste terrasse calme et ombragée. Le soir, vous pourrez découvrir une table élégante et raffinée dans une ambiance tamisée et gourmande, ponctuée du chant de leur grande collection de coqs.

Pour une capacité de 110 personnes, vous pourrez y trouver une cuisine créative, des produits de saisons revisités par le chef. L'accueil décontracté et le service attentif soulignent une cuisine de qualité.

### Exemples de menus :



**Ravioles et lomo séché  
gratinés au parmesan**

...

**Magret de canard cuit  
dans sa graisse façon  
« Vielle-Louron »**

...

**Dessert au choix**

**Salade de camembert  
rôti au balsamique**

...

**Cuisse de canard  
confite**

...

**Dessert au choix**



## - Les Activités et Loisirs Extra-Séminaires -

🌀 Centre thermoludique Balnéa :



Ce centre de balnéothérapie en eau thermale de la Vallée du Louron situé au bord du lac de Genos-Loudenvielle vous invite à la relaxation et à la détente.

Il vous propose de découvrir 3 espaces :

### ✘ L'Espace Romain :

Détente et bien-être par excellence...

Un univers de pierre, de bois et de verre avec une vue directe sur les montagnes Pyrénéennes. Calme, sérénité et ressourcement sont les maîtres mots de cet espace réservé aux adultes et aux enfants de plus de 12 ans.

Autour d'une lagune à 33°C, vous pourrez profiter d'un frigidarium, d'un caldarium, de jacuzzis, d'un bain musical, de banquettes chauffantes, d'un hammam ou encore de cols de cygne et autres cascades et jets hydromassants.



### ✘ L'Espace Amérindien :

Le bien être se partage aussi en famille...

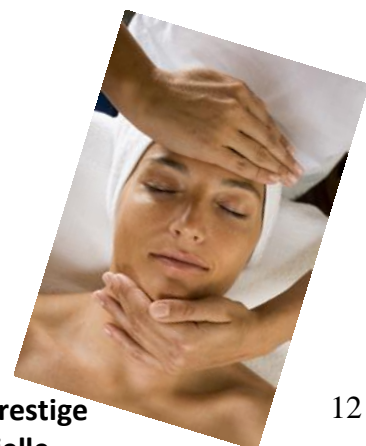
Un espace ludique dans un décor original de bois massif inspiré des huttes Hoogan des indiens d'Amérique du Nord. Ouvert à tous, l'espace Amérindien est un univers idéal pour venir se ressourcer et partager des moments de détente en famille. Vous serez séduit par ce décor atypique et sa cascade des amours ainsi que par son bassin chauffé, parsemé de bouillonnements subaquatiques et entouré de lits à bulles, jacuzzis, d'un spa, d'un couloir de nage à contre courant, de geysers.



### ✘ L'Espace Tibétain :

Temple de l'harmonie...

Une invitation à prendre soin de son corps grâce à sa multitude de soins personnalisés : soins du corps manuels, soins du visage, soins minceur, épilations, bains individualisés avec hydromassages et aérobain...



## 🌀 Activités Hivernales :

### ✖ Le Ski :



Au cœur de la Vallée du Louron, le village de Loudenvielle est situé à 15 minutes, en véhicule, des stations de Peyragudes et de Val Louron. Vous pourrez alors profiter d'une journée sur les planches, tout en profitant des panoramas magnifiques que proposent les stations.

Venez goûter à la sensation d'espace à **Peyragudes**, station située entre la vallée de Larboust et la vallée de Louron. Mais c'est aussi deux versants : Agudes et Peyresourde, tout deux en pieds de pistes. Soit 60 km de pistes, sur un domaine de 1500 ha entre 1600 et 2400 m d'altitude.

Dominée par les Pics de Sarrouyes et d'Estos, la station de **Val Louron** surplombe le col d'Azet, trait d'union entre la Vallée d'Aure, et la Vallée du Louron. Au fur et à mesure que l'on monte vers le sommet des pistes, un panorama exceptionnel se dégage, vers la haute montagne et les sommets emblématiques des alentours (Pics du Néouvielle, de l'Arbizon, du Hourgade, de l'Abeillé, sommets du luchonnais...), vers le Lac de Genos Loudenvielle et la Vallée du Louron, et vers le piémont (Plateau de Lannemezan, Massif de Nistos...).



### ✘ Les Balades Hivernales :

Venez profiter, que ce soit à pieds ou en raquettes, des sentiers de randonnée, rendus sauvages par l'hiver. Vous pourrez fouler une neige vierge et qui sait, peut être croiser au détour d'un chemin un renard, un chevreuil ou encore un cerf.



### ✘ Le Ski de Randonnée et les Cascades de Glace :

La haute montagne Louronnaise propose aussi des découvertes hors des sentiers battus. L'alpinisme hivernal, l'escalade des cascades de glace et le ski de randonnée sont des disciplines exigeantes, à pratiquer de préférence encadré par des professionnels. L'occasion d'en profiter en toute sécurité.



La vallée du Louron se révèle être également un « camp de base » pour partir à la découverte des massifs voisins tels que la vallée de Luchon et ses nombreux « 3000 » ou encore la vallée d'Aure et son superbe massif du Néouvielle.



Vous pouvez tout aussi bien concilier alpinisme hivernal et décollage en parapente depuis le un sommet. Certains professionnels chevronnés et diplômés proposent en effet ce genre de double activité.



## 🌀 Activités Estivales :

### ✘ La Randonnée :

La Vallée du Louron, c'est d'abord à pieds qu'elle s'offre aux visiteurs. De la balade tranquille en fond de vallée à l'ascension d'un "3000" de la chaîne frontière, de multiples possibilités permettent de varier les plaisirs en fonction de la météo, de son niveau et de ses envies.



### ✘ Le VTT et Le Devalbike :

Venez découvrir sensations fortes et paysages naturels dans un cadre exceptionnel et préservé.



### ✘ La Pêche :

La Vallée du Louron, c'est aussi le paradis des pêcheurs. Spécialistes ou débutants, ici, les lacs et rivières ne manquent pas pour taquiner le poisson.



### ✘ Le Parapente et Le Deltaplane :

Venez vous perfectionner avec les stages proposés ou tout simplement découvrir avec un baptême en biplace, accompagnés par des moniteurs accomplis.



### ✘ Les Sports d'Eau :

Vous pourrez vous adonner à des activités physiques de sensations au fil des cours d'eau. Venez défier la nature en vous essayant au rafting ou au canyoning.



### ✘ L'Espace LUDEO :

L'espace Ludéo à proximité du centre Balnéa est une véritable invitation à l'amusement et aux plaisirs de l'eau. Venez plonger dans sa piscine, glisser sur le pentaglisser avec 5 pistes, ou tout simplement vous détendre dans un cadre magnifique.

Pour les plus petits, la location des brassards, planches, flotteurs est gratuite ainsi que les culottes « baby swimmers ». Mais Ludéo c'est aussi la possibilité d'apprendre votre enfant à nager, en effet des cours de natation peuvent être donnés par un maître nageur diplômé d'Etat.



**ludéo**  
C'est rigol'eau !



### ✘ Aux Alentours du Lac :

Vous pourrez partir vous promener autour du lac de Genos-Loudenvielle et découvrir diverses activités.

Pourquoi ne pas s'essayer à une balade en bateau à pédale sur le lac, au parcours sportif d'accro-branche ou encore au parcours de swing golf (initiation au golf inspiré de bases de ce sport).



🌀 **Toute l'Année :**

✘ **Les Chiens de Traîneaux :**

Thierry Cha, musher à la tête d'une meute de 30 chiens, vous propose toute l'année des activités de loisirs nature accompagnées de ses chiens. Venez découvrir ou vous initier à la conduite d'un traîneau ou encore tester le ski joering, le roller dog ou la cani-rando.

Un moyen original et 100% écologique pour découvrir les magnifiques paysages de la Vallée du Louron.



✘ **Les Découvertes Naturalistes :**

Partez sur les traces des animaux de la forêt ou des rivières, plongez-vous dans l'univers des trappeurs d'autrefois, ou encore découvrez la glane sauvage... La Nature qui vous entoure dévoilera tous ses secrets, que vous soyez seul, en groupe ou en famille.

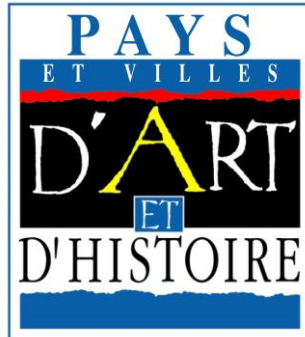


✘ **Les Visites à la Ferme :**

La fromagerie du Diable de Mont vous propose tous les jours à 18 heures (sauf le dimanche) d'assister à la traite, et de vivre l'espace de quelques instants le métier de producteur dans la Vallée du Louron.



✘ Vallées d'Aure et du Laron : Pays d'Art et d'Histoire :



Au terme d'une démarche participative de Pays, le label Pays d'Art et d'Histoire a été attribué aux Vallées d'Aure et du Laron en janvier 2008 par le ministère de la Culture et de la Communication.

Il concerne les trois cantons d'Arreau, de Bordères-Louron et de Vielle-Aure, animés en véritable Pays des Vallées autour de la petite « cité patrimoine » d'Arreau.

**Les objectifs :**

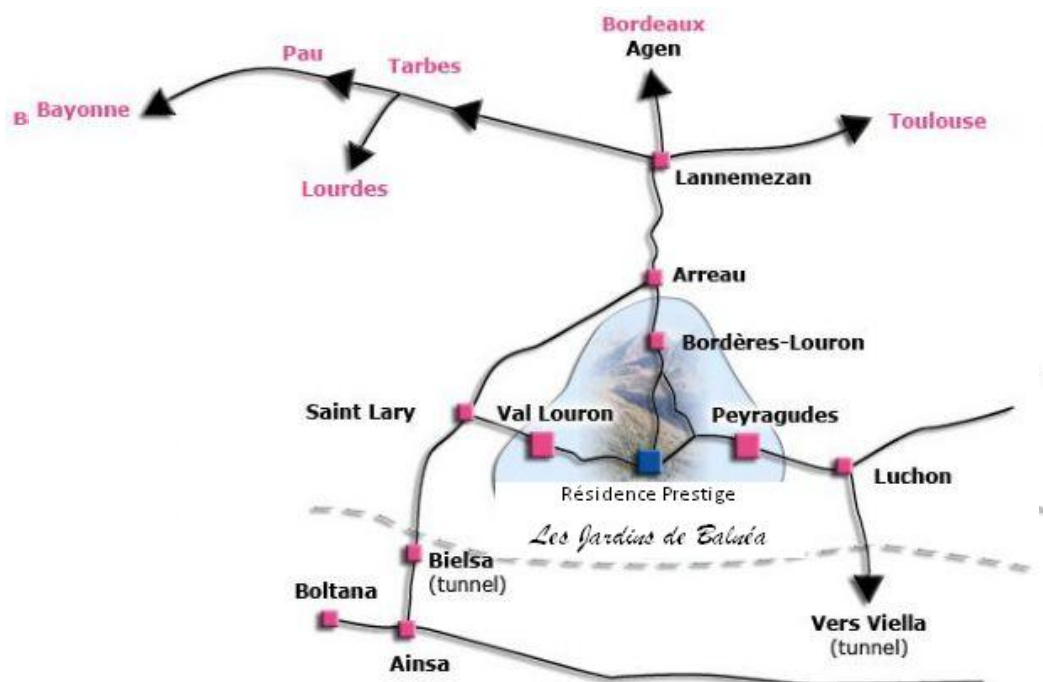
- Le partage de l'histoire
- La sauvegarde, la mise en valeur et l'animation du patrimoine
- L'initiation du public jeune
- Le développement d'un tourisme culturel de qualité
- L'animation, la découverte et les visites guidées autour de quelques thèmes et lieux forts de Pays tels que la forêt, le pastoralisme, les chemins, le fil de l'eau, la pierre, les villages, le pyrénéisme ou encore la « voie sacrée des églises romanes ».
- La mise en œuvre d'actions et de « services culturels » de Pays dont les routes et circuits à thèmes, les week-ends du patrimoine, des expositions...



## - Situation -

Située dans les Pyrénées centrales, la Vallée du Louron offre un cadre préservé et harmonieux. Le village de Loudenvielle est typiquement pyrénéen avec ses vieilles maisons en pierre et aux toits d'ardoises.

Venez découvrir le patrimoine louronnais, un environnement naturel et culturel riche.



### Distances estimées :

- ✗ Tarbes : 73 Km
- ✗ Pau : 115 Km
- ✗ Toulouse : 150 Km
- ✗ Agen : 180 Km
- ✗ Bayonne : 226 Km
- ✗ Bordeaux : 330 Km

### Gares les plus proches :

- ✗ Bagnères de Luchon: 25 Km
- ✗ Lannemezan : 44 Km